



MONITOR SEMANAL DEL MERCADO ELÉCTRICO NACIONAL

Semana 48: 27 de Noviembre al 03 de Diciembre de 2016

INDICADORES ESTADÍSTICOS DEL MERCADO ELÉCTRICO NACIONAL

PRECIO OPORTUNIDAD DE LA ENEGIA POR BANDA HORARIA

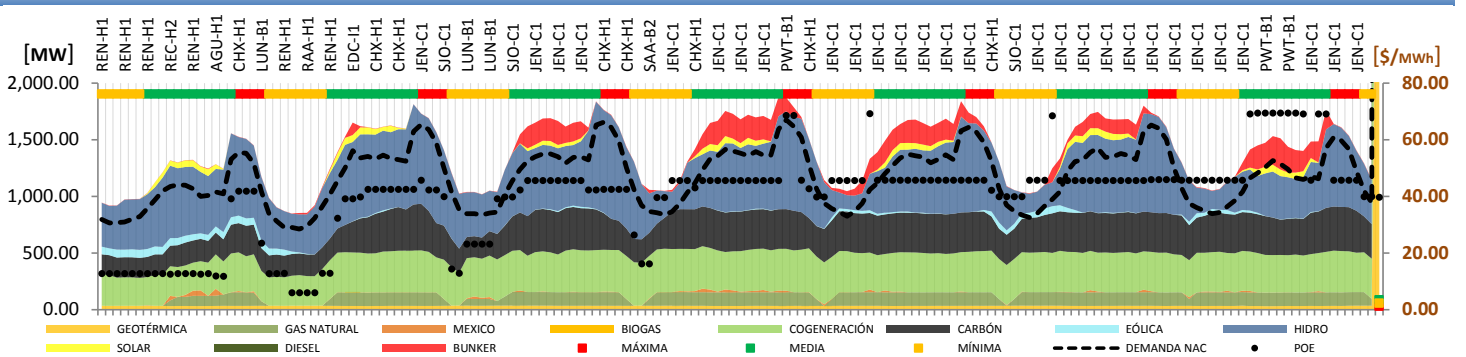
BANDA	POE mínimo [\$/MWh]	POE promedio [\$/MWh]	POE máximo [\$/MWh]	Máxima Demanda [MW]
MAXIMA	23.42	44.99	68.50	1,674.45
MEDIA	11.74	42.75	69.38	1,628.80
MINIMA	5.93	32.33	69.12	1,072.30

PARTICIPACIÓN EN LA MARGINACIÓN POR RECURSO

RECURSO	Participación	POE Mínimo [\$/MWh]	POE Máximo [\$/MWh]	*Demanda Nacional [MW]
CARBÓN	53.57%	16.15	45.90	1,631.33
HIDRO	29.76%	5.93	45.90	1,654.48
GAS NATURAL	3.57%	39.14	39.57	1,403.40
BUNKER	8.33%	68.45	69.38	1,674.45
COGENERACIÓN	3.57%	23.15	26.31	1,055.40
SOLAR	1.19%	12.76	12.76	1,098.75

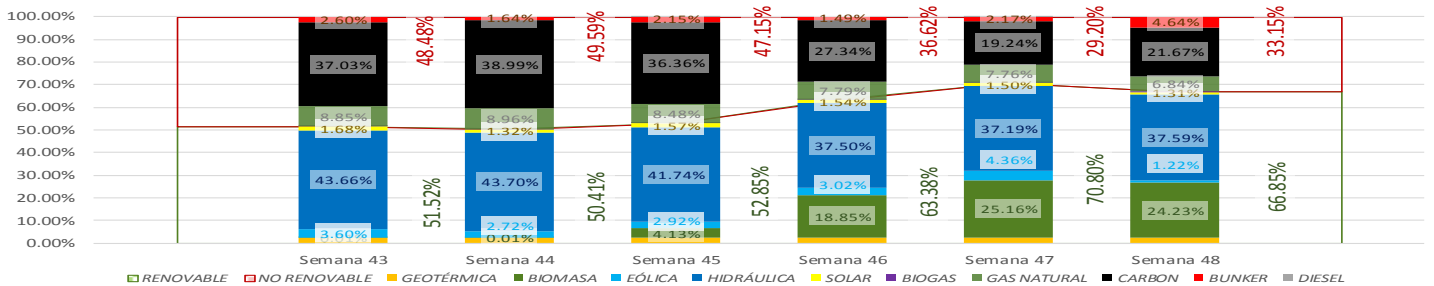
* Representa el máximo valor de demanda de las horas donde margino el recurso.

CURVA HORARIA DE LA GENERACIÓN POR RECURSO

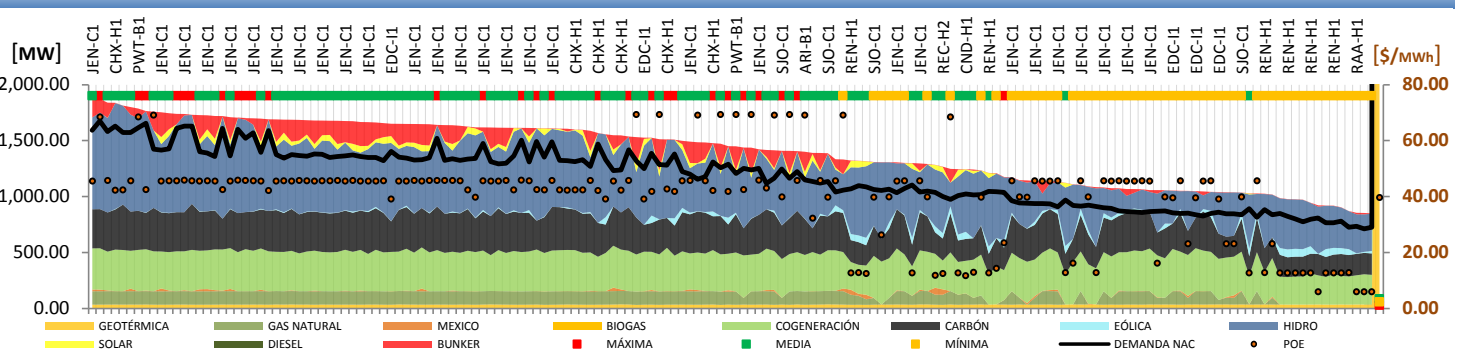


MATRIZ DE GENERACIÓN HISTORICA ULTIMAS SEIS SEMANAS

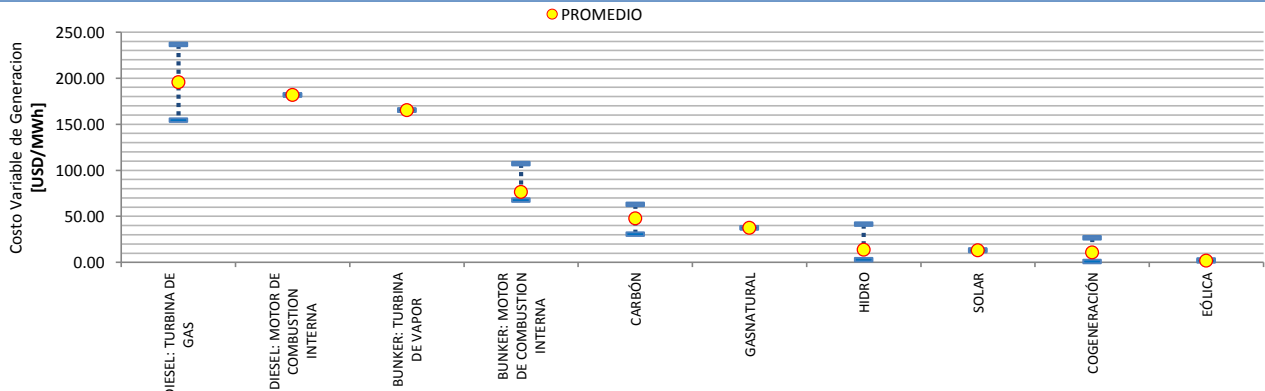
	Semana 43	Semana 44	Semana 45	Semana 46	Semana 47	Semana 48
GENERACIÓN LOCAL	225,740.58 MWh	224,988.50 MWh	237,736.18 MWh	235,226.35 MWh	227,579.20 MWh	235,022.71 MWh
IMPORTACIÓN MÉXICO (+)	844.61 MWh	1,593.48 MWh	769.59 MWh	825.88 MWh	1,300.38 MWh	777.10 MWh
OFERTA TOTAL	226,585.19 MWh	226,581.98 MWh	238,505.77 MWh	236,052.23 MWh	228,879.58 MWh	235,799.81 MWh



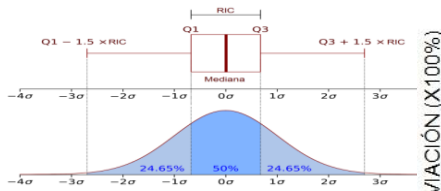
CURVA DE DURACIÓN DE LA CARGA



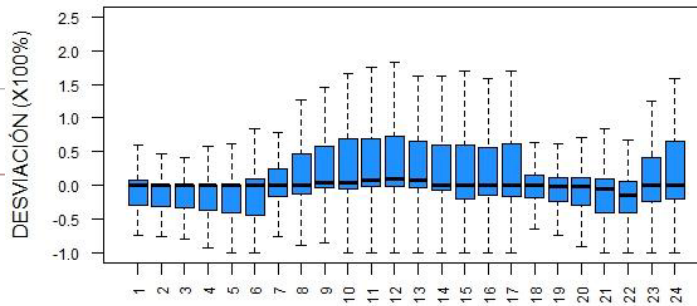
COSTOS VARIABLES DE GENERACIÓN



DESVIACIÓN EN LA GENERACIÓN VERSUS PROGRAMA DEL PARQUE HIDRAULICO



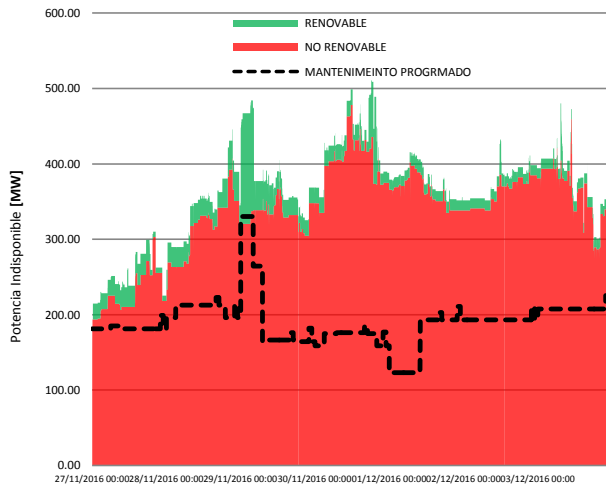
Se agrupan los datos por hora, para todas las horas de la semana en estudio, para todas las unidades que hayan generado.



PROG SEMANAL [GWh]	PROG DIARIA [GWh]	POST DIARIO [GWh]
83.68	87.69	87.8
0.00%	4.79%	4.92%

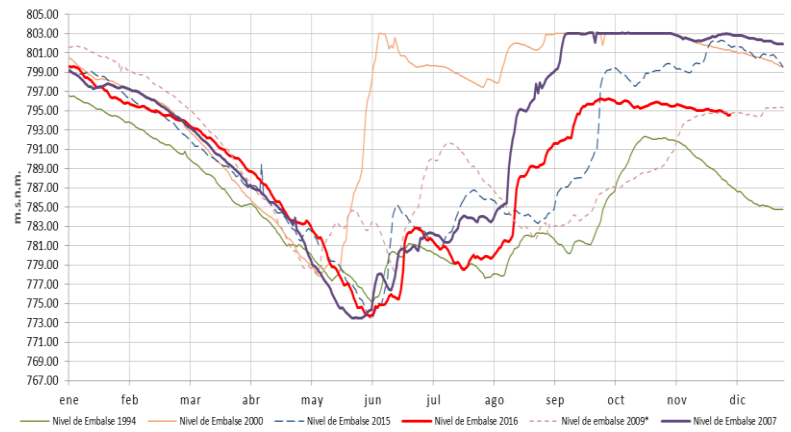
% respecto a la prog. semanal

POTENCIA INDISPONIBLE POR RECURSO



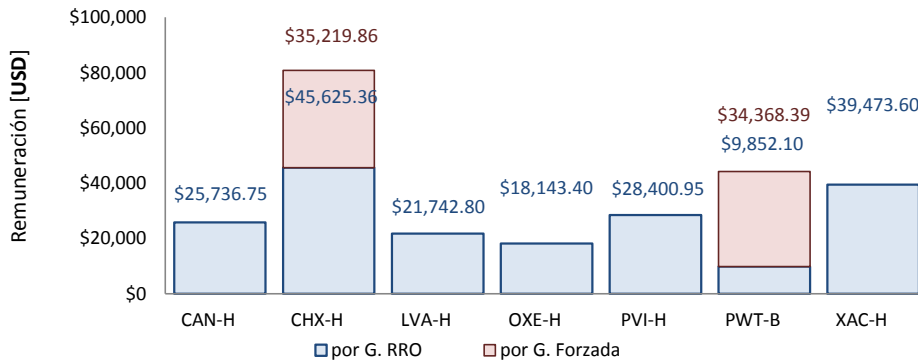
MONITOR EMBALSE CHIXOY

Año	Energía Generada en Semana 47	Energía Generada en Semana 48	Energía Programada en Semana 49
2016	14,268.14 MWh	17,018.00 MWh	15,450.00 MWh
2015	24,218.36 MWh	26,435.23 MWh	33,650.00 MWh

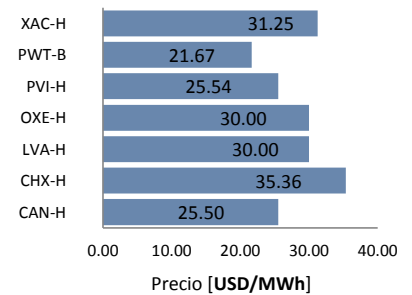


ESTIMACIÓN DE LOS SERVICIOS COMPLEMENTARIOS

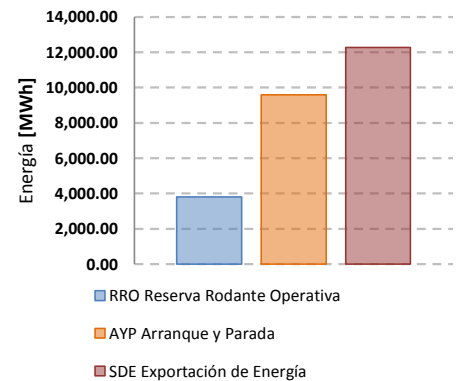
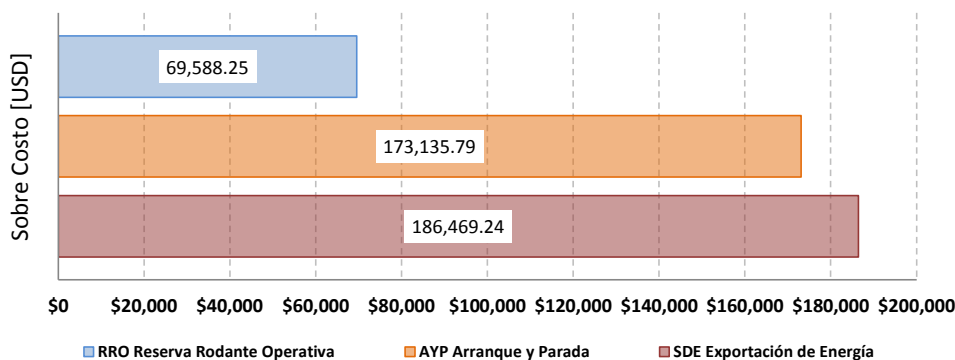
Remuneración por la prestación de Reserva Rodante Operativa



Precio promedio liquidado por la prestación de Reserva Rodante Operativa



ESTIMACIÓN DE LA GENERACIÓN FORZADA



Fuente: Los datos utilizados corresponden a la información contenida en los informes de Programación Diaria y Posdespacho Diario de la semana en análisis, publicados en el sitio web del Administrador del Mercado Mayorista, estos están sujetos a revisión y no deben considerarse como definitivos.